



Inwestycje GDDKiA

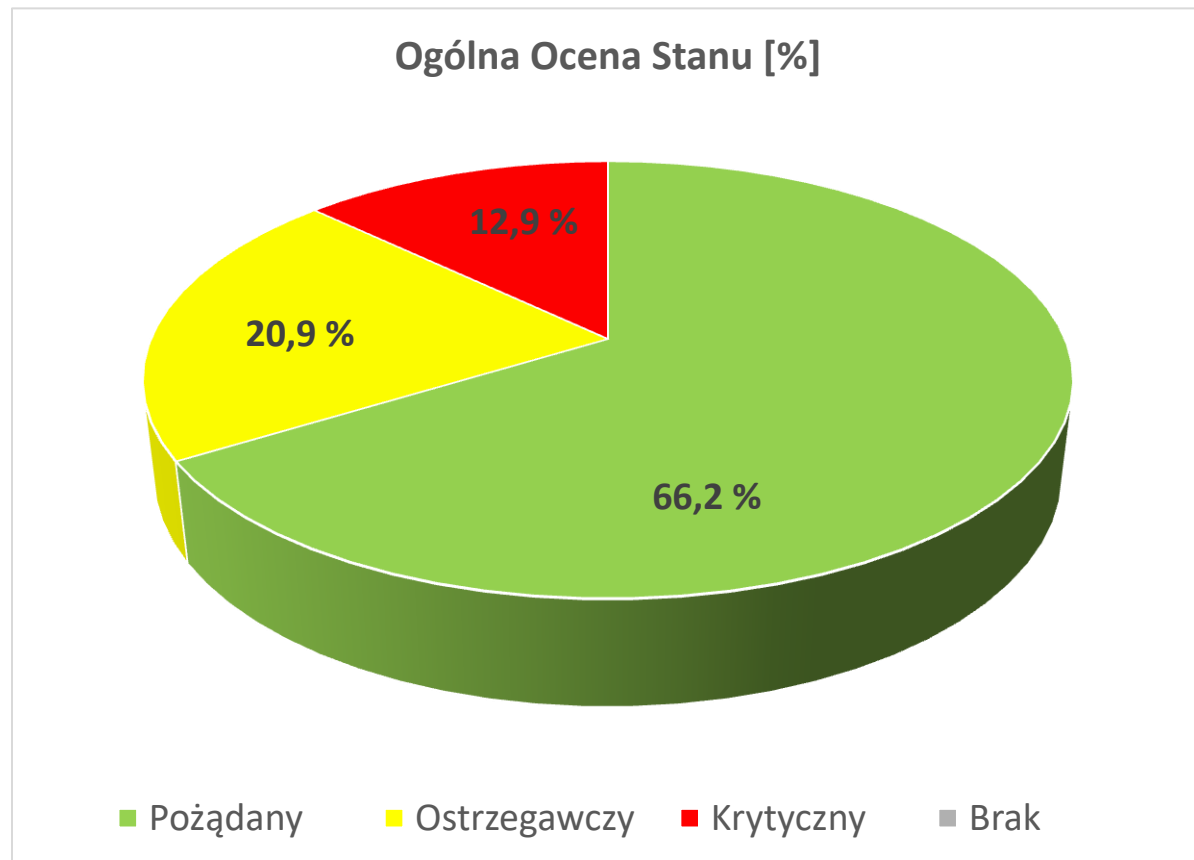


Generalna Dyrekcja Dróg Krajowych i Autostrad Oddział w Gdańsku

- 805 km dróg krajowych
- 217 obiektów mostowych
- 5 Rejonów
- 13 Obwodów Drogowych



Stan dróg krajowych administrowanych przez GDDKiA



Dane za 2016 r.

Inwestycje GDDKiA

- **kontynuacja budowy drogi ekspresowej S7**

Odcinek nr 1 Koszwały – Nowy Dwór Gdański

- 20,5 km drogi ekspresowej
- 2 węzły drogowe: Cedry Małe, Dworek
- 18 obiektów mostowych (w tym dwa duże mosty wiślane)
- wykonawcą jest Metrostav AS
- wartość robót: 1 642 440 982,07 zł

Odcinek nr 2 Nowy Dwór Gdański - Elbląg

- 19,1 km drogi ekspresowej
- 2 węzły drogowe: Żuławy Wschód, Elbląg Zachód
- 14 obiektów mostowych
- wykonawcą jest Budimex SA
- wartość robót: 1.576.393.813,69 zł

Zakończenie budowy obu odcinków: październik 2018 r.



Inwestycje GDDKiA

- kontynuacja budowy Obwodnicy Kościerzyny w ciągu drogi krajowej nr 20
 - 7,6 km drogi
 - 4 węzły: Kościerzyna Zachód, Kościerzyna Południe, Kościerzyna Wschód, Wieżyca
 - zakończenie: wrzesień br.
 - wartość robót: 238 mln zł
 - pierwsza inwestycja realizowana w oparciu o formułę „projektuj i buduj”



Inwestycje GDDKiA

- **kontynuacja budowy nowego mostu przez Nogat wraz z dojazdami w Malborku w ciągu dróg krajowych nr 22 i 55**
 - 1,8 km drogi
 - nowy most przez Nogat o długości 178,8 m
 - zakończenie: czerwiec br.
 - wartość robót: 87 mln zł



Inwestycje mostowe

- **most przez Studnicę w Miastku w ciągu dk 20**
 - inwestycja zakończono w kwietniu br.
 - koszt: 3,97 mln zł
- **most przez Słupię w Bydlinie w ciągu dk 21**
 - zakończenie w czerwcu br.
 - koszt: 6,18 mln zł
- **most przez Słupię w Ustce w ciągu dk 21**
 - budowa nowego, przebudowa istniejącego wraz z przebudową układu drogowego
 - zakończenie we wrześniu br.
 - koszt: 11,1 mln zł
- **most przez Kwaczę w Kwakowie w ciągu dk 21**
 - przebudowa dwóch przepustów powstaną: nowy przepust i most
 - trwa przetarg



Remonty dróg metodą nakładki bitumicznej wykonane w 2016 r.

- droga krajowa nr 21 odcinek Dretyń - Miastko
- droga krajowa nr 20 w Miastku
- droga krajowa nr 22 w Zblewo - Miradowo
- droga krajowa nr 55 odcinek Kwidzyn - Otlówko, Rychnowo, Chlebówka - Dębina
- droga krajowa nr 91 odcinki: Szprudowo - Gniew i Gręblin - Lignowy

- łącznie 16 km za ok. 7,6 mln zł



Remonty dróg metodą nakładki bitumicznej planowane w 2017 r.

- droga krajowa nr 20 odcinek Niezabyszewo - Bytów
- droga krajowa nr 20 odcinek Wygoda - Korne
- droga krajowa nr 22 odcinek Stare Pole - granica województwa
- droga krajowa nr 25 w Kołdowie
- droga krajowa nr 55 odcinek Tragamin - Martąg
- droga krajowa nr 55 w Sztumie
- droga krajowa nr 91 odcinek Subkowy - Gręblin

- łącznie 36 ,6 km za ok. 20,18 mln zł



Program Likwidacji Miejsc Niebezpiecznych 2016 r.

- **przebudowa skrzyżowania dk 91 z ul. Raciborskiego w Pruszczu Gdańskim;**
- **przebudowa skrzyżowania, budowa zatok autobusowych i chodników w Zblewie na dk 22;**
- **przebudowa dk 55 wraz z budową ronda w Sztumie (zakończenie w sierpniu br.);**
- **budowa ciągów pieszo-rowerowych między Jaromierzem a Człuchowem oraz Rychnowami a Nieżywieciem przy dk 22**
- **budowa chodnika między Glinczem a Żukowem na dk 20**
- **prace przy przygotowaniu dokumentacji do realizacji w 2017 r.**



Program Likwidacji Miejsc Niebezpiecznych 2017 r.

- kontynuacja przebudowy dk 55 wraz z budową ronda w Sztumie (zakończenie w sierpniu br.)
- rozbudowa skrzyżowania w Sucuminie dk 22 (zakończenie w sierpniu br.)
- **projekt** rozbudowy drogi krajowej nr 25 Biały Bór – Sporysz (podpisana umowa – zakończenie w lutym 2018 r.)
- **projekt** rozbudowy odcinka Korne – Kościerzyna na dk 20 (podpisana umowa – zakończenie w marcu 2018 r.)
- **projekt** rozbudowy drogi krajowej nr 21 na odcinku Słupsk – Ustka (podpisana umowa – zakończenie we wrześniu 2018 r.)

Planowane w 2017 r.

- budowa chodnika Tuchom-Chwaszczyno na dk 20
- budowa chodnika w Borczu na dk 20
- rozbudowa skrzyżowania na Brodnicę/Ostrzyce na dk 20
- budowa chodników na odcinku Trzebielino – Kwakowo na dk 21
- **projekt** rozbudowy dk 22 Starogard Gdański – Swaróżyn (trwa przetarg)
- przebudowa skrzyżowania w Królewie na dk 22
- budowa chodników i ścieżek pieszo-rowerowych: Brachlewo - Tychnowy - Nowa Wieś Kwidzyńska na dk 55
- budowa chodników w Gościszewie i Kalmuzach na dk 55



Rozbudowa drogi krajowej nr 22 Czarlin - Knybawa

- rozbudowa w przekroju jednojezdniowym, jednopasowym (1x2)
- budowa ciągu pieszo-rowerowy na odcinku ok. 3 km
- rozbudowa skrzyżowania przylegającego do węzła w Czarlinie („podwójne rondo”)
- likwidacja ostatniego odcinka drogi krajowej wykonanego z kostki
- złożony wniosek o wydanie ZRID na odcinek nr 1 (od Czarlina do wiaduktu nad linią kolejową)
- przebudowa skrzyżowań z sygnalizacją świetlną, budowa drogi serwisowej w celu ograniczenia zjazdów
- trwa przetarg na realizację całości wraz odcinkiem nr 2 (wg formuły „projektuj i buduj”)

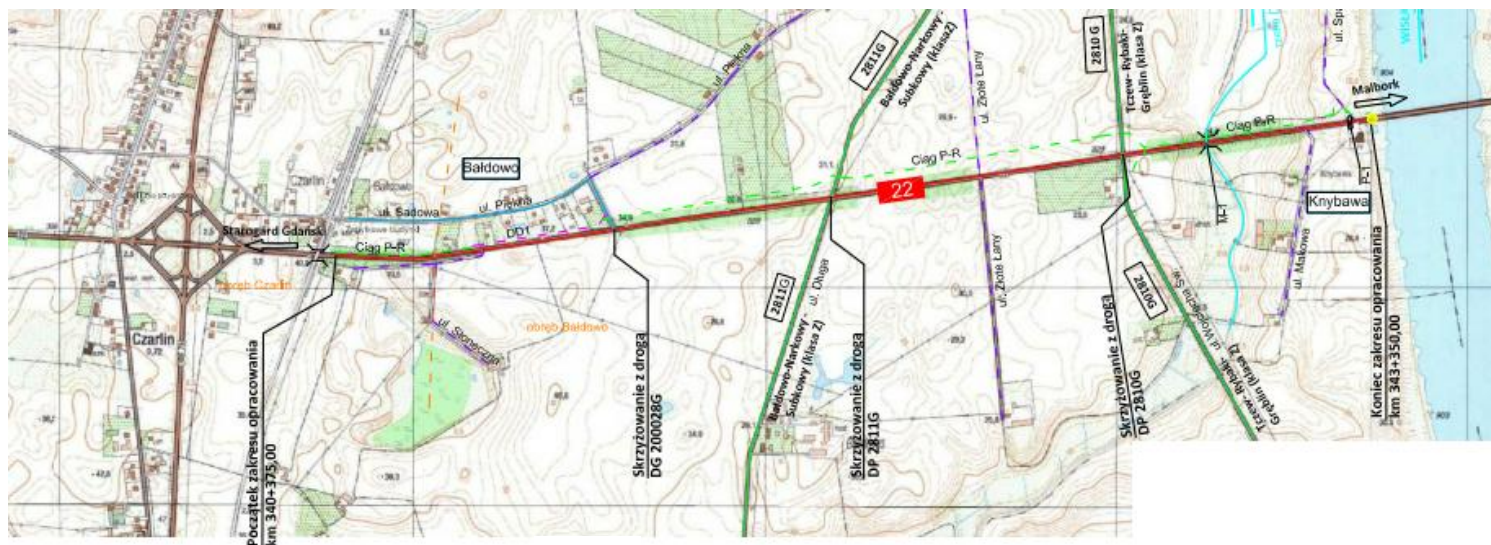


Rozbudowa drogi krajowej nr 22 Czarlin - Knybawa



← złożony wniosek o wydanie ZRID na odcinek nr 1 (od Czarlina do wiaduktu nad linią kolejową)

trwa przetarg na realizację całości wraz odcinkiem nr 2 (wg formuły „projektuj i buduj”) ↓



Drogi ekspresowa S6 w województwie pomorskim

- **droga ekspresowa S6 Lębork - Gdynia**
 - zad. 1: odc. od węzła Leśnice (bw) do węzła Łęczycy (zw) - długości ok. 17,4 km;
 - zad. 2: odc. od węzła Łęczycy (bw) do węzła Luzino (zw) - długości ok. 15 km

przetargi unieważnione; ogłoszony przetarg nieograniczony „projektuj i buduj” na odcinek Bożepole Wielkie – Luzino (zw) – dł. ok. 11 km

- zad. 3: odc. od węzła Luzino (bw) do węzła Szemud (zw) - długości ok. 10,2 km
- zad. 4: odc. od węzła Szemud (bw) do węzła Gdynia Wielki Kack (zw) - długości ok. 20,2 km

ogłoszenie II etapu przetargu – zaproszenie wybranych firm do składania ofert cenowych



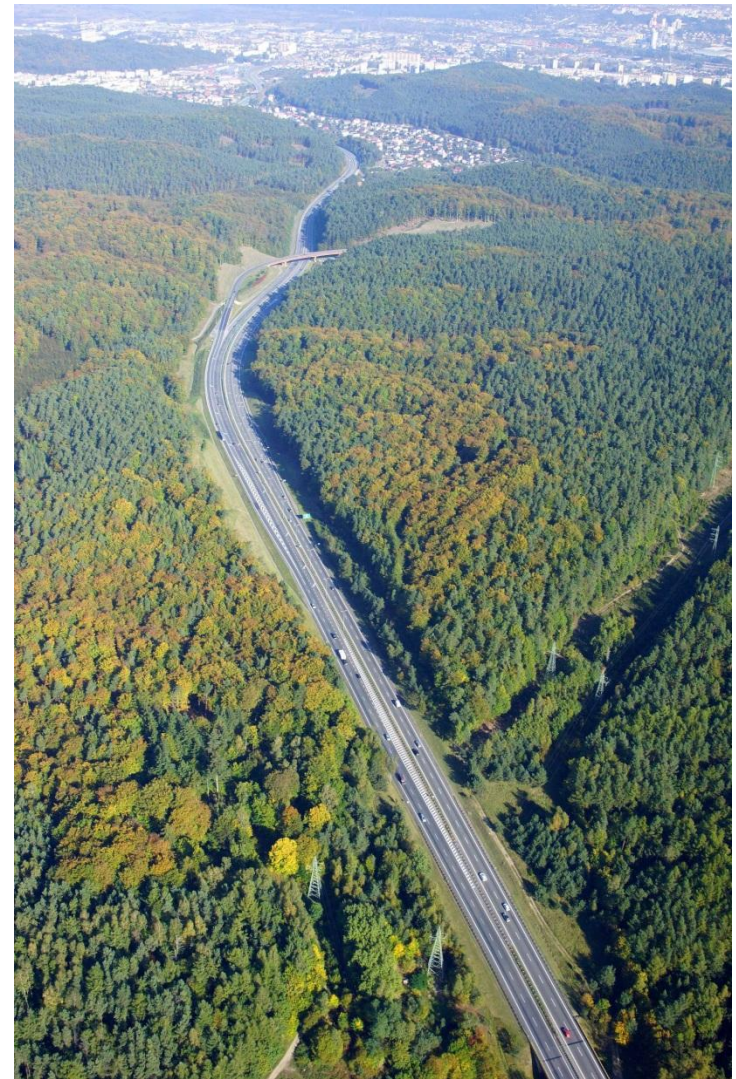
Przewidywany harmonogram realizacji S6 Luzino - Gdynia

- **data ogłoszenia II etapu przetargu** na roboty budowlane w systemie „projektuj i buduj” – 19.05.2017 r.
- **planowany termin podpisania Umowy z Wykonawcą** robót w systemie „projektuj i buduj” – przełom 2017/2018 r.
- **planowany termin wykonania Projektu Budowlanego** – III/IV kw. 2018 r.
- **planowany termin uzyskania Decyzji ZRID** – I/II kw. 2019 r.
- **planowany termin rozpoczęcia robót** –wiosna 2019 r.
- **planowany termin oddania do ruchu** – II poł. 2021 r.
- **odcinek Bożepole Wielkie – Luzino** powinien mieć zbliżone terminy realizacji.



Drogi ekspresowe w przygotowaniu c.d.

- droga ekspresowa Obwodnica Metropolii Trójmiejskiej
 - odc. od węzła Chwaszczyno (bw) do węzła Żukowo (bw)
 - odc. od węzła Żukowo (zw) do węzła Gdańsk Południe (zw)
- trwa przetarg na wszystkie odcinki wg. formuły „projektuj i buduj”
- decyzja środowiskowa została zaskarżona – skarga kasacyjna do Naczelnego Sądu Administracyjnego



Generalna Dyrekcja Dróg Krajowych i Autostrad

Oddział w Gdańsku

ul. Subisława 5

80-354 Gdańsk

tel. 58 51 12 400

e-mail: sekretariat_gdansk@gddkia.gov.pl

www.gddkia.gov.pl

www.facebook.com/gddkia

www.twitter.com/gddkia

